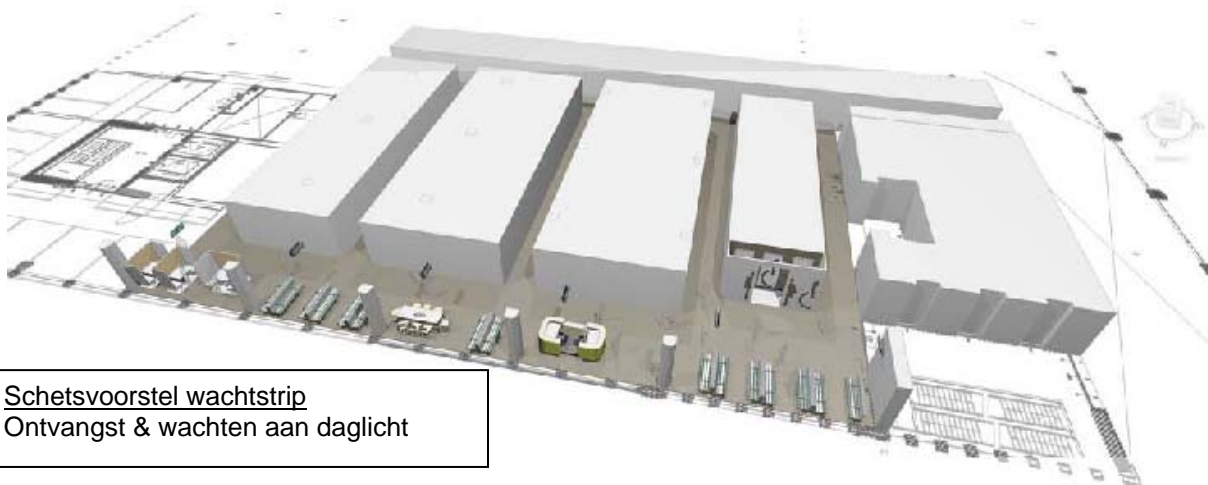




De opzet van de afdeling

- Poliklinieken op de bouwlagen 1 tot en met 3
- Dagbehandeling en dialyse op laag 4
- Afdeling gesplitst in drie zones: Verkeer / Wachten en Spreek-/onderzoekfaciliteiten
- Personeelsgebied (backoffice) per afdeling



Schetsvoorstel wachtstrip
Ontvangst & wachten aan daglicht

Uitgangspunten

Aankomst: nooit meer verdwalen, elk thema eigen entree

- Binnentreden: herkenbare sfeer

Wachten: zo min mogelijk, altijd comfortabel

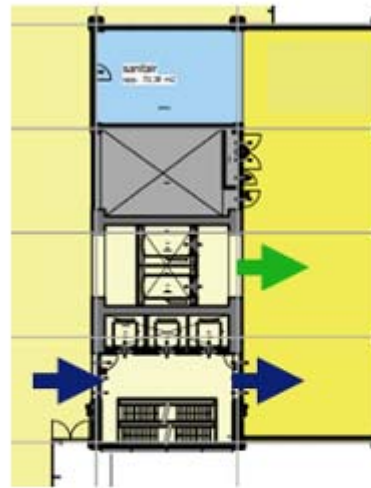
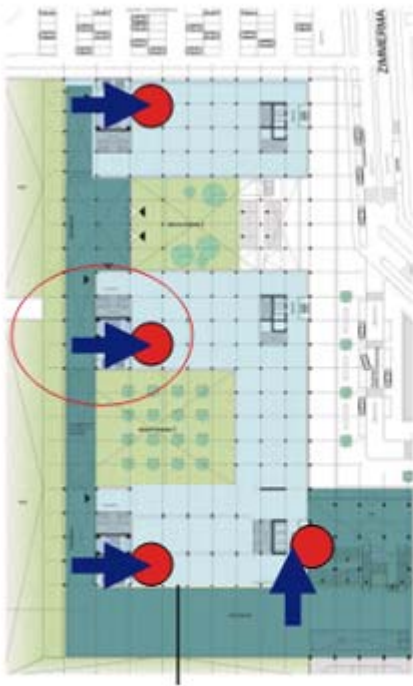
- Grotere wachtruimte centraal
- Kleinere wachtruimte decentraal bij polikliniek

Diagnose: snelle diagnose

- Korte loopafstanden voor de patiënt tussen de polikliniek, diagnostische afnamepunten, functieonderzoeken en beeldvormende afdelingen

Stimulerende werkomgeving

- Omgeving waarin medewerkers en studenten kennis overdragen, ontmoetingsplekken, daglichttoetreding in gebieden dieper in het gebouw
- Efficiënt gebruik van ruimte door standaardafmetingen van 13, 17 of 26 m². Spreekkamers, onderzoekskamers of gecombineerde kamers zijn voor meerdere specialismen bruikbaar qua omvang. Daar waar nodig, worden uiteraard functie- of afdelingsspecifieke voorzieningen aangebracht
- Standaard waar het kan, specifiek waar het moet



- *Ontvangst*
- ➔ *Toegang via liftplein*
- ➔ *Goederenliften*

Ontvangst en wachten

Vanuit de lift komt men in een open gebied, grenzend aan de buitengevel, bij een receptie. Door het daglicht en zicht naar buiten kan men zich beter oriënteren. In deze zone is ook de wachtgelegenheid opgenomen.

Voor de grotere afdelingen is er een tweede wachtgebied voorzien. Deze wachtruimte is zodanig gepositioneerd dat de bezoeker maar een hoek om hoeft te gaan om deze te bereiken. Ook deze wachtruimte is aan de gevel geplaatst.

Vanuit het wachtgebied zal de bezoeker onder begeleiding van een van de medewerkers het spreek/onderzoek/behandelgebied betreden.



Impressie wachtstrip polikliniek; aan de linkerzijde daglichttoetreding, rechts de behandelkamers.

Vindbaarheid & Routing

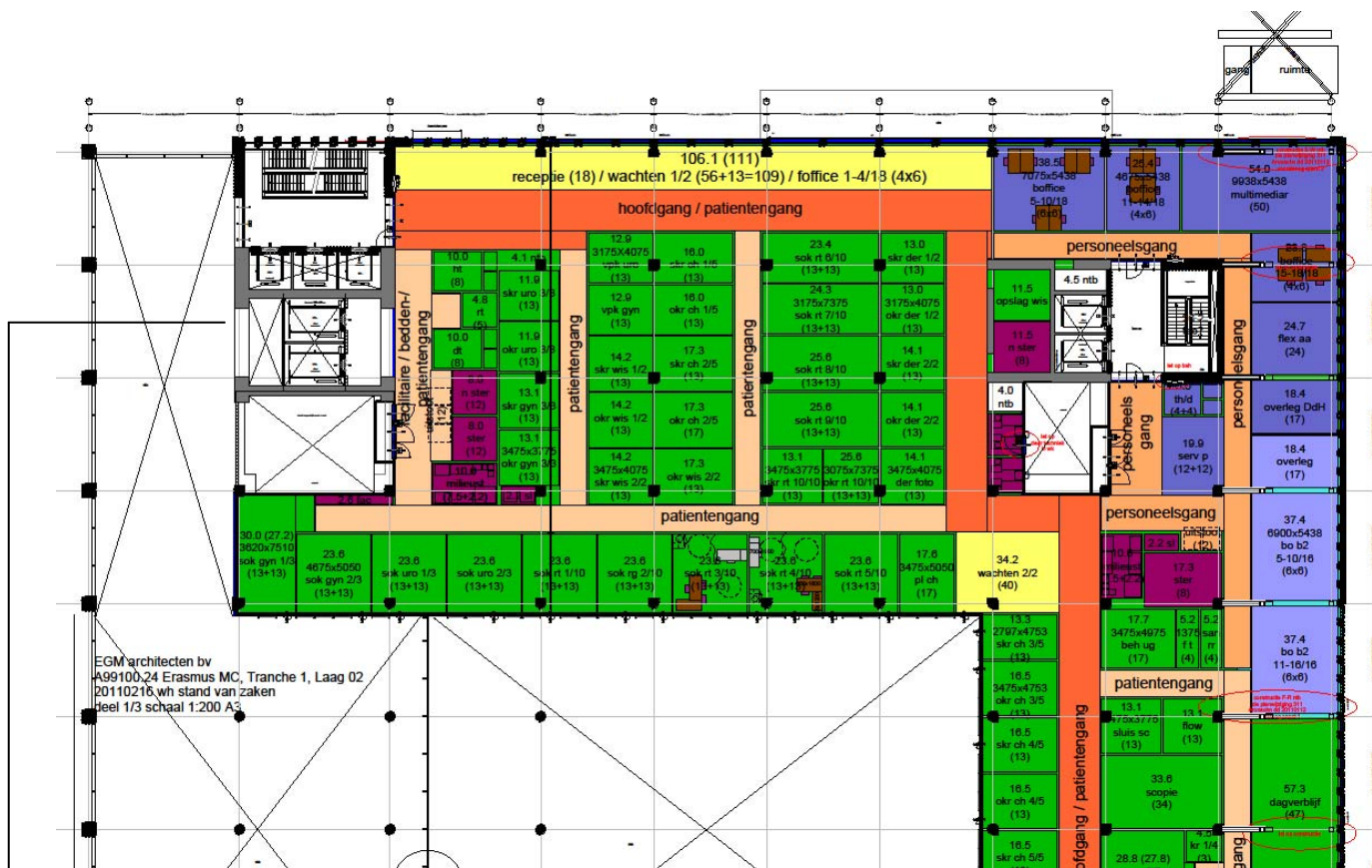
Vanuit diverse ingangen kunnen medewerkers en bezoekers van het complex via een hoofdverkeersgang op laag 1 (passage en arcade) de diverse afdelingen bereiken. Bezoekers vinden gemakkelijk de te gebruiken liften en trappenhuizen aan deze passage, om zich naar de afdeling te verplaatsen.

Ondersteunende faciliteiten

Op alle lagen zijn facilitaire voorzieningen ondergebracht, bij voorkeur in de buurt van de liftkernen i.v.m. aan- en afvoer van goederen.

Personeelsgebied

Per afdeling is een personeelsgebied opgenomen, dit gebied is afgesloten voor patiënten. Hier zijn o.a. flexplekken en vergaderruimten te vinden om het digitale patiëntendossiers uit te werken, te overleggen, etc..

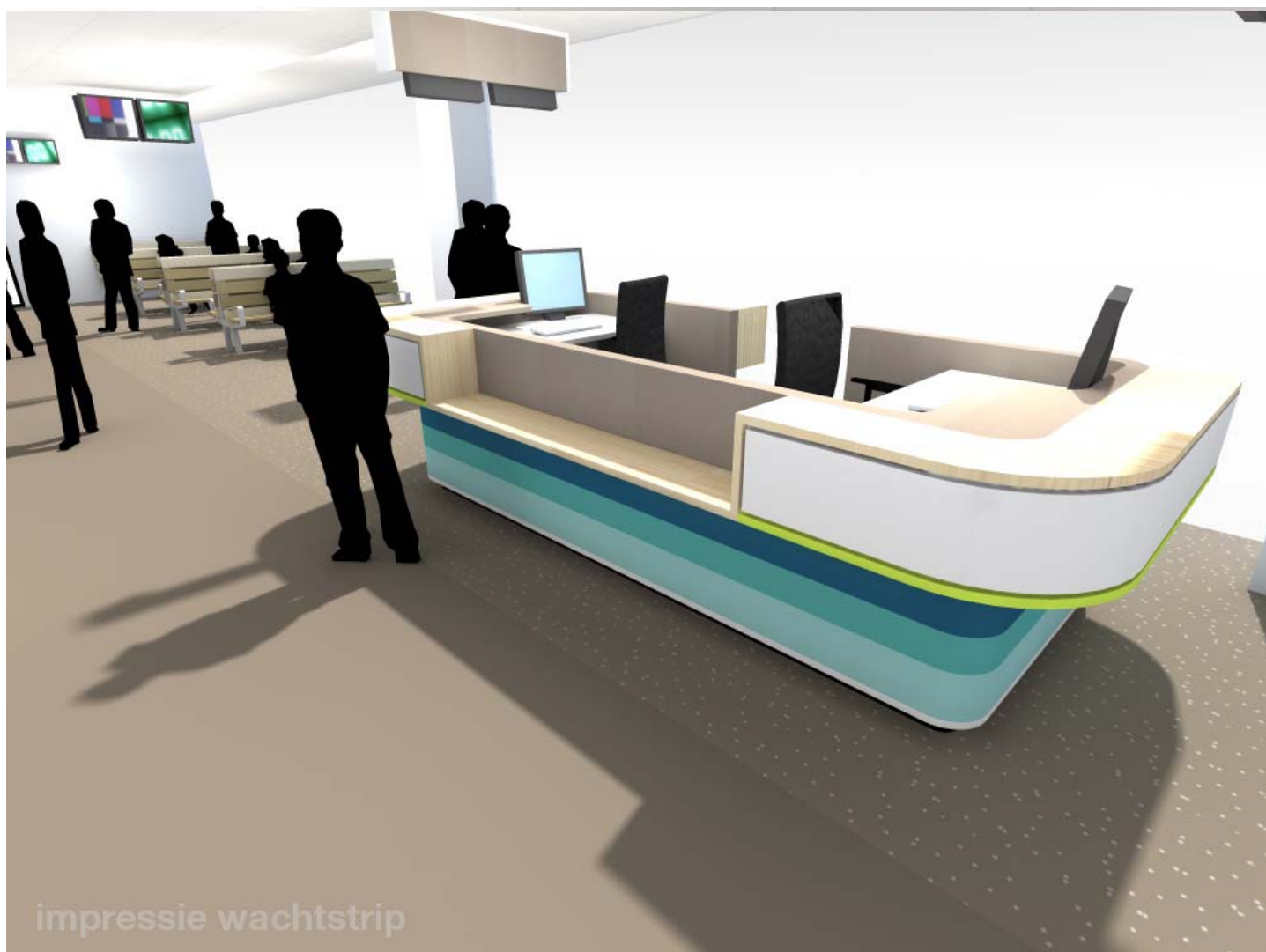


Plattegrond van mogelijke indeling polikliniekafdeling

- geel: ontvangst & wachten aan daglicht.
- oranje: verkeer / vervoer.
- groen: polikliniekkamers.
- blauw: backoffice, afgesloten voor patiënten en bezoekers.

→ Liftkern waar patiënten en bezoekers toegang krijgen tot de polikliniek. Uit de lift heeft men direct zicht op een balie.

In 2017 zullen de ICT-toepassingen verder ontwikkeld zijn, zo is er een goed werkend EPD dat overal op te roepen is. Vervolgafspraken zullen op de behandelkamer of in speciale afsprakenronden gemaakt worden en niet meer aan de centrale balie. Patiënten kunnen zich vlak voor de behandeling inchecken via internet zodat men weet waar men moet zijn en hoe laat.



Impressie wachtstrip polikliniek; ontvangstbalie en wachtmeubilair zijn nog in ontwikkeling

Planning

Voor alle thema's zijn, op voordracht van de gebruikerscoördinator en de kwartiermaker, een aantal gebruikersgroepen voorgesteld. Deze gebruikersgroepen zullen in een drietal sessies tezamen met de programmeur van huisvesting en de architect de layout verder ontwikkelen tot een goed werkbare afdeling.

Daarbinnen is een aantal mogelijkheden en vrijheden maar ook een aantal onmogelijkheden.

De layout is gebaseerd op vastgestelde Programma's van Eisen.

Thema / fase

Daniel den Hoed

Hersenen en Zintuigen

Dijkzigt

Layout

Start 24 maart 2011

Gereed 25 mei 2011

Start 19 mei 2011

Gereed juli 2011

Start 23 mei 2011

Gereed juli 2011

Coördinatietekeningen

juni – augustus: bouwkundig

oktober – november: installatie technisch

oktober – november: bouwkundig

januari – februari 2012: installatie technisch

oktober – november: bouwkundig

januari – februari 2012: installatie technisch