

Aanvraagformulier voor de meting van cortisol in hoofdhaar

Naam patiënt, M/V:

Geboortedatum:

PID:

Afname datum:

Aanvragend arts:

AGB code:

Ziekenhuisgegevens:

Specialistcode:

Patiëntensticker

Voor een juiste verwerking, is het belangrijk dat onderstaande 2 vragen worden ingevuld

1. Reden voor de aanvraag / klinische informatie:

2. Hoe moet het haarcortisol worden geanalyseerd?

Graag 1 optie aankruisen

Standaard eenmalige meting, proximale 3 cm (3 maanden)

Tijdelijk: alleen op indicatie (bv verdenking cyclische Cushing);

vul hierbij onderstaande vragen in

→ Per hoeveel maanden?

- Per 1 maand (segmenten van 1 cm)
 Per 3 maanden (segmenten van 3 cm)
 Anders, na overleg:

→ Tot hoever moet worden teruggekeken in de tijd?

- Tot maanden terug in de tijd
 Maximaal

→ Zijn er periodes van speciale interesse?

(bv: period X, mogelijk progressie hypercortisolisme)



Per post in **gesloten** envelop opsturen naar:

Erasmus MC, Afdeling Klinische Chemie (AKC), prof. Y.B. de Rijke, locatie Nb 415, Postbus 2040, 3000 CA Rotterdam

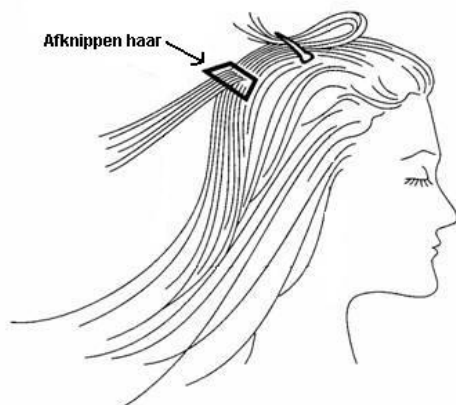
Telefoon frontservice AKC: 010-7035514

Instructieformulier haarafname

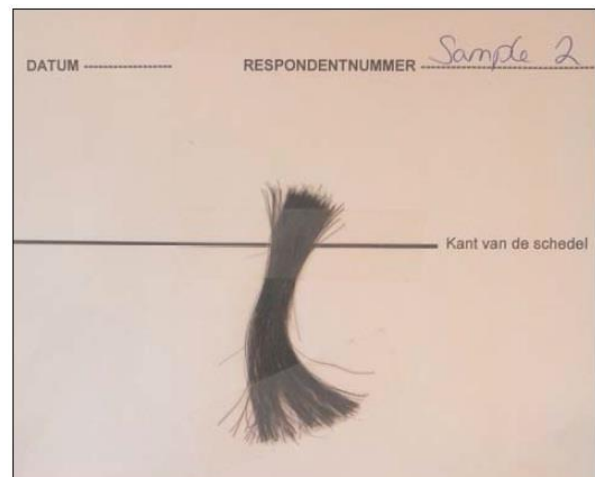
Benodigheden:

- Een klein schaartje
- Plakband
- Aanvraagformulier (bijgevoegd)
- Haarvragenlijst (bijgevoegd)
- Toestemmingsformulier (bijgevoegd)
- Envelop

Methode:



Figuur 1



Figuur 2

- Vul het aanvraagformulier in, en laat de patiënt de haarvragenlijst invullen
- Pak een pluk haar van midden van het achterhoofd en klap deze naar voren weg (zie fig. 1)
- Neem direct onder de naar voren geklapte pluk haar een nieuwe pluk haar ter grootte van circa 300 haren (zie fig. 2)
- Houd de pluk goed vast en knip deze zo dicht mogelijk bij de hoofdhuid af (zie fig. 1)
- Plak de pluk haar op het aanvraagformulier met plakband vast (fig. 2). Plak hierbij de afgeknipte haren zo recht mogelijk op.
- Vouw het aanvraagformulier dubbel. Stuur het aanvraagformulier, de haarvragenlijst, en eventueel aanvullende klinische informatie in een gesloten envelop naar:

Erasmus MC
Prof. Dr. Y.B. de Rijke
Afdeling Klinische Chemie Nb 415
Postbus 2040
3000CA Rotterdam

Aandachtspunten:

1. Het is erg belangrijk dat de pluk haar midden op het achterhoofd word afgeknipt
2. De pluk moet zo dicht mogelijk bij de hoofdhuid afgeknipt worden
3. De haren moeten zo recht mogelijk op het aanvraagformulier geplakt worden
4. Noteer goed welke kant van de haarpluk aan de hoofdhuid heeft vastgezet
5. Wanneer de 'kapper' hormoonzalf op de handen gebruikt: niet knippen, of handschoenen dragen